

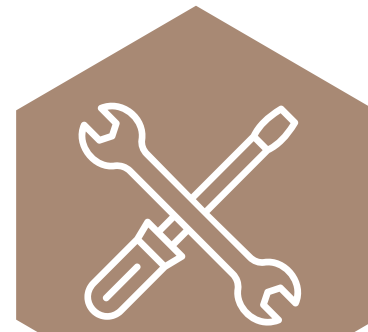


Assemblage medewerker

Deurne, HQ 
36-40 uur 

75% Assembleren van diverse soorten parkeerapparatuur



Je stelt alle soorten parkeerapparatuur samen, waaronder betaalautomaten, slagbomen en meldzuilen

1.

15% Meedenken over proces- en productverbeteringen



De werksfeer is informeel en gezellig en het werk is heel divers

2.



10% Logistieke werkzaamheden, waaronder het controleren van onderdelen en zorgdragen dat het eindproduct bij de teststraat wordt afgeleverd



De door jou geassembleerde producten worden wereldwijd gebruikt

3.



WIJ ZOEKEN:

- Een gemotiveerde en praktisch ingestelde collega
- LBO/MBO denk- en werkniveau
- Een goede beheersing van de Nederlandse taal
- Je bent initiatiefrijk, een aanpakker en gaat graag uitdagingen aan
- Je bent handig en hebt een gezonde dosis technische kennis en interesse

HIER WORDEN WE EXTRA BLIJ VAN

- Je hebt affiniteit met mechatronica

WIJ BIEDEN:

- **Salaris**
€2050 - €3000, afhankelijk van jouw ervaring
- **38 vrije dagen**
25 vakantiedagen én 13 ADV dagen, maar ook de mogelijkheid om een groot deel uit te laten betalen
- **Opleidingsbudget**
We zien je graag ontwikkelen, dus heb je elk jaar budget om te besteden aan een opleiding en/of cursus
- **Pensioen**
Ook voor later regelen we het graag goed, daarom een pensioenregeling bij PMT
- **VrijMiBo**
In ons eigen IPBarking cafe is het op de vrijdagmiddagen lekker gezellig
- **Personeelsvereniging**
Eentje die mega leuke uitjes organiseert, van themaborrels en festivals tot weekendjes weg

DOORGROEIMOGELIJKHEDEN

Doorgroeien binnen of buiten je eigen functie dat is aan jou. Als jij het beste uit jezelf wilt halen, gaan wij je daarbij helpen!

Wat kan je volgende stap zijn?

1. Onderhouds- of Service monteur
2. Test (en repair) engineer



LEER HET TEAM KENNEN: PRODUCTION & PROCUREMENT

13 medewerkers, locatie HQ

Zij werken aan

- De praktische samenbouw van de gewenste parkeerapparatuur voor klanten in binnen- en buitenland met een zeer divers team van inkopers, logistiek medewerkers, assemblage medewerkers, testers en een reparatieafdeling.
- Zij assembleren niet seriematig, maar stellen projecten samen. Het team P&P is daarin een spil binnen het bedrijf met veel contactmomenten naar andere afdelingen zoals Projects, Productmanagement, Sales, Service en Onderhoud.



Teun, Junior Test & Repair engineer



Idor, Assemblage medewerker



"Werken bij de afdeling assemblage is afwisselend en veelzijdig, we werken met een klein clubje met elkaar en voor elkaar aan een mooi en innovatief eindproduct, met veel oog voor detail en kwaliteit. We verliezen daarbij de mensen niet uit het oog, IP Parking is een echt familiebedrijf, waarbij de typische Brabantse gemoedelijkheid en humor op de werkvloer zeker niet ontbreken."

Peter, Manager Production & Procurement



"Geen dag is hetzelfde bij IP Parking, IP Parking is een innovatief bedrijf en de ontwikkelingen op parkeergebied gaan als een razende. Dit houdt voor jou in dat je met deze technische ontwikkelingen mee ontwikkelt. Sluiten jou technische interesses daar op aan dan heeft IP Parking de uitdaging voor je. Als familiebedrijf zijnde wordt er naar je omgekeken, op de werkvloer heerst een heerlijke Brabantse sfeer. Je toekomstige collega's staan voor je klaar om je te begeleiden daar waar het nodig is."

Frank, Teamleider Production & Logistics

SOLLICITATIE PROCES

Word je blij van het lezen van deze of een van de andere vacatures, dan maken we graag kennis met jou!

01



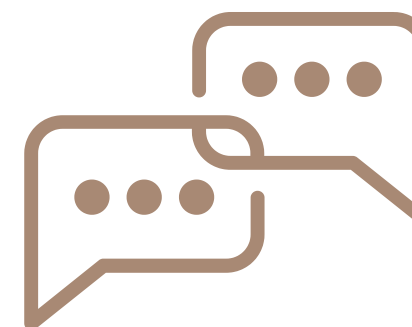
NEEM CONTACT OP

Laat je gegevens achter via:

- E-mail (HR@ipparking.com)
- Telefoon (0492-793913)
- WhatsApp (06-41950487)

We nemen binnen 1 werkdag contact met je op.

02



KENNISMAKING

Als je profiel matcht, dan nodigen we je uit voor een kennismakingsgesprek op ons hoofdkantoor in Deurne. Dit gesprek voer je met Peter (Manager P&P).

03



2DE GESPREK

Als er vanuit beide kanten een klik dan nodigen we je uit voor een 2e gesprek met Peter en Yvonne (HR). Dan gaan we wat dieper in op de functie en arbeidsvoorwaarden.

04



AANBOD

Zijn we na het 2e gesprek allebei nog steeds enthousiast? Dan ontvang je van ons een passend aanbod.



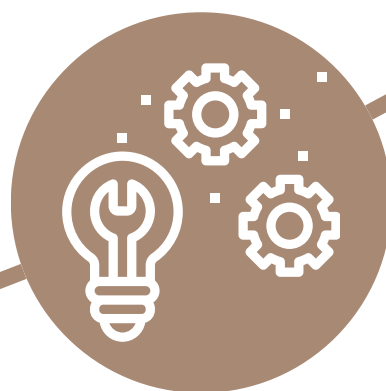
Familiebedrijf

IP Parking is een jong en dynamisch bedrijf boordevol ervaring. In ons familiebedrijf wordt hard werken gecombineerd met de nodige dosis plezier. We zijn meer dan gewoon collega's en ons onderlinge contact is vriendschappelijk en op basis van vertrouwen.



Ontwikkeling

Ontwikkeling vinden we belangrijk, niet alleen in onze producten, maar ook voor onze medewerkers. We faciliteren (interne) opleidingstrajecten, denken graag mee in mogelijkheden en bieden de ruimte om te kunnen groeien.



Techniek

Onze producten ontwikkelen we zelf, zowel de software als de hardware. Hierin combineren we verschillende en interessante technieken. Onze missie is om onze klanten en hun eindgebruikers de beste Xperience te bieden. Dit zorgt ervoor dat we constant op zoek zijn naar nieuwe kansen, technieken en ontwikkelingen.

Hierbij vinden wij het belangrijk dat alle medewerkers de ruimte krijgen om mee te denken in het proces en een bijdrage kunnen leveren aan de continue vernieuwingen van onze dienstverlening en productaanbod.

We hoeven niet de grootste te zijn, maar willen wel de beste service bieden aan onze klanten.



Internationaal

Ondanks de kleine en hechte teams maken we wel onderdeel uit van een groeiende internationale organisatie. Hierin vinden wij het belangrijk dat we ook op afstand nauw samenwerken met onze eigen customer centers in Noord Amerika, België en Polen en onze dealers wereldwijd.

Een groot bedrijf dat dus klein aanvoelt en waar echt de moeite wordt genomen om elkaar beter te leren kennen.



IPPARKING
it's all about Xperience

BEDRIJFSPROFIEL



Actief in

NL - USA - BE - POL
IRL - DK - SWE- FIN - ENG -AUS



Opgericht

2005



HQ locatie

Deurne, NL



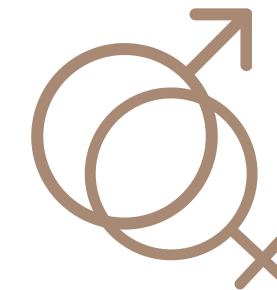
Aantal medewerkers

137



Gemiddelde leeftijd

41 jaar



M/v

80% - 20%



2005

Oprichting IP Parking door Eric en Jimmy Smulders

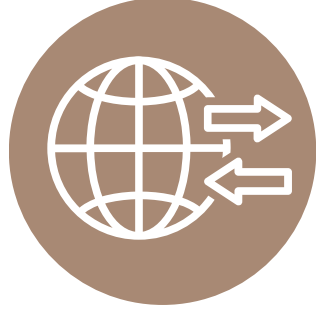


2007

ParkBase, 100% web-based Parkeer Management Systeem (PMS) inclusief kentekenherkenning (LPR) wordt geïntroduceerd.

2009

Lancering Stadsparkeren B.V., mobiele parkeerprovider voor consumenten



2012-2016

Export realisatie naar Duitsland (2012) België, UK en US (2013) Frankrijk (2015) Australië (2016)

2017

IP Parking opent customer center in Noord Amerika. Introductie van volledig ticketloos parkeersysteem Export naar Canada

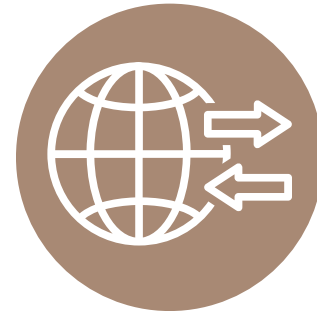


2018

IP Parking bereikt mijlpaal van 1000 projecten

2019

Export realisatie naar Ierland en Luxemburg

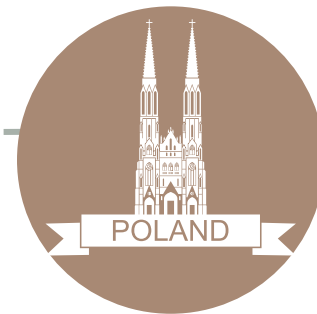


2020

Export realisatie naar Zweden en Finland

2022

IP Parking neemt customer center België over en realiseert 2.500e project



2023

IP Parking opent customer center in Polen