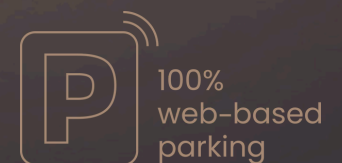
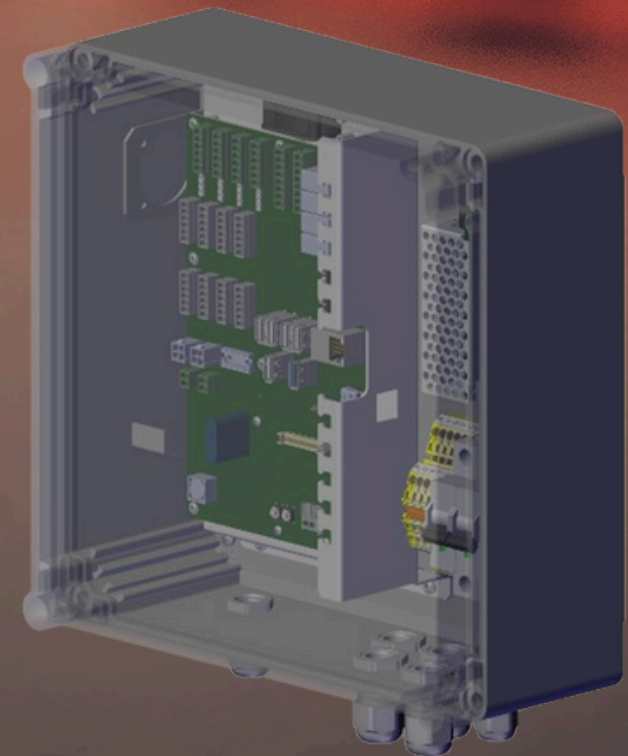


Xperience

IP ACCESS

control

- Universele compatibiliteit
- Veelzijdig in gebruik
- Flexibele installatieopties
- Binnen & buiten toepasbaar



IP ACCESS control

IP ACCESS control is een universele besturing die kan worden geïntegreerd met ParkBase. Deze unit kan voor verschillende doeleinden worden ingezet, zoals externe toegangsverlening voor speedgates, deuren en als telnode in één of twee richtingen en rechtstreekse aansturing van slagbomen. Standaard wordt de IP ACCESS geleverd in een IP67-behuizing met transparante deksel, verkrijgbaar in twee verschillende maten. Daarnaast is het mogelijk om de IP ACCESS control te leveren op een montageplaat of in een volledig gesloten ABS polycarbonate behuizing van IP Parking met een Sendzimir montageplaat.

Standaard

- Externe toegangsverlening tbv Speedgate, Poller, Deurbediening, IP2 ACCESS small
- Telnode 1 richting
- Telnode 2 richtingen
- Toegangscontrole in combinatie met ANPR

Opties

- Switch box regular 300 x 300 x 132 mm (IP67 waterproof)
- Switch box large 300 x 400 x 132 mm (IP67 waterproof)
- IP Parking cabinet 320 x 415 x 125 mm (binnen gebruik)
- Montageplaat 270 x 270 mm
- Montageplaat 320 x 415 mm



Voeding

110 - 230 VAC



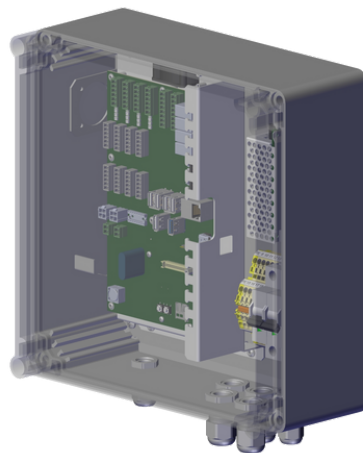
Max. energieverbruik

126.5 VA

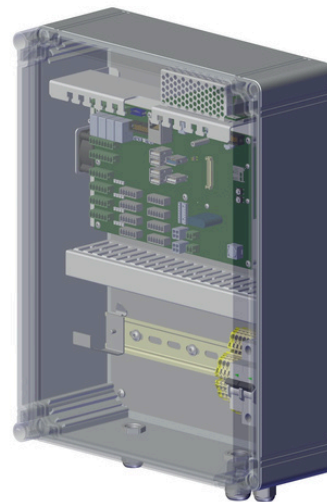


Gewicht

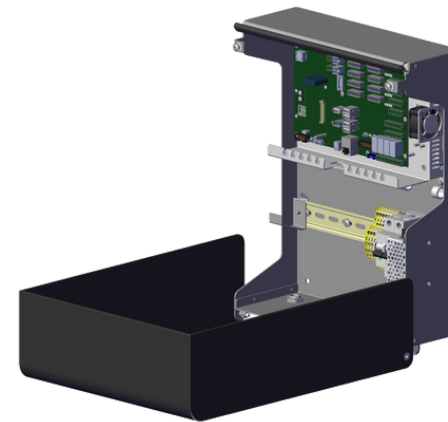
~4.5 kg



Switch box regular (IP67)
300 x 300 x 132 mm



Switch box large (IP67)
300 x 400 x 132 mm



IP Parking cabinet (binnen gebruik)
320 x 415 x 125 mm

